

PROCÉDURE D'INSCRIPTION ET DE CONNEXION À LA PLATEFORME DE FORMATION D'INFO-EXCAVATION

1. Rendez-vous sur la plateforme Didacte info-excavation.didacte.com pour vous inscrire à une formation

2. Créer votre compte

The screenshot shows the 'Connexion' (Login) page. At the top, it says 'Vous n'êtes pas membre?' with a red box around the link 'Créer un compte'. Below this are input fields for 'Courriel' (Email) and 'Mot de passe' (Password). There is a checked checkbox for 'Rester connecté' (Stay connected) and a link for 'Mot de passe oublié?' (Forgot password?). A 'Connexion' button is at the bottom. At the very bottom, there is a small disclaimer: 'Ce site est protégé par reCAPTCHA et la [Politique de confidentialité](#) et les [Conditions d'utilisation](#) de Google s'appliquent.'

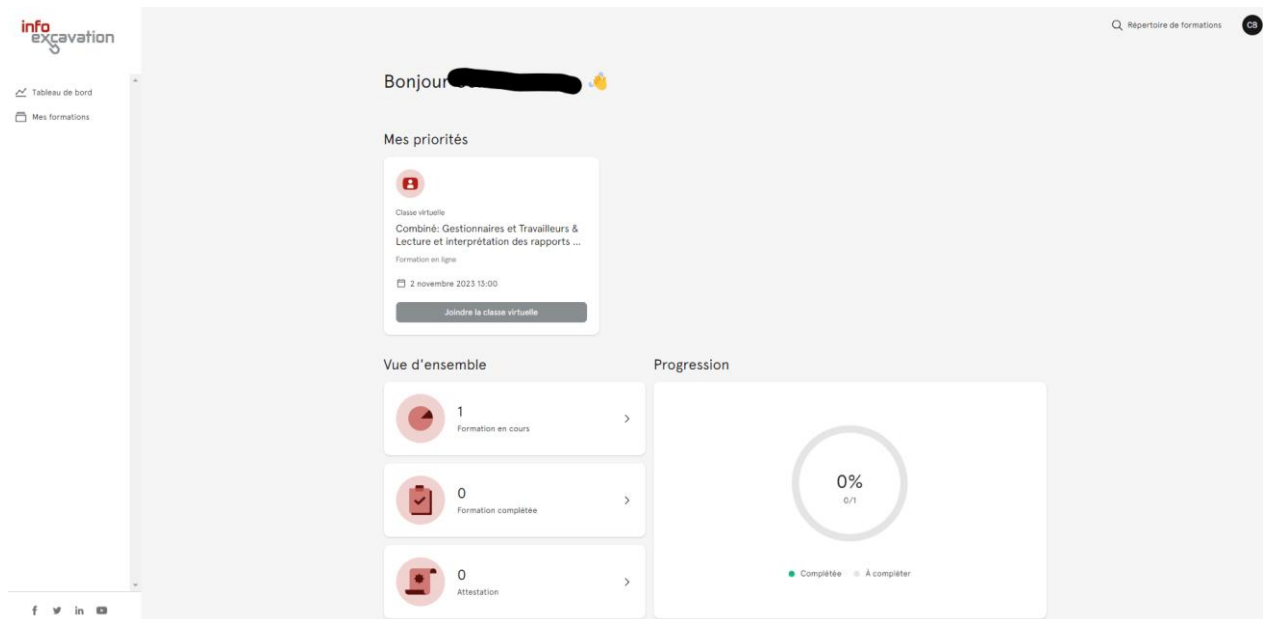
- Cliquez sur *Créer un compte*.
- **ATTENTION** : les codes de connexion à Didacte sont indépendants des codes de connexion au portail d'Info-Excavation pour faire une demande de localisation.
- Le mot de passe doit comporter au minimum 12 caractères.

The screenshot shows the 'Inscrivez-vous!' (Register) page. At the top, it says 'Déjà membre?' with a link to 'Connexion'. The registration form includes fields for: 'Nom complet *' (Full name), 'Courriel *' (Email), 'Mot de passe *' (Password), 'Pays *' (Country, dropdown menu), 'Province *' (Province, dropdown menu), 'Type de secteur *' (Sector type, dropdown menu), 'Titre *' (Title), 'Cellulaire *' (Cellular phone), 'Compagnie *' (Company), and 'Téléphone *' (Phone). There is a checked checkbox for 'Rester connecté' and an unchecked checkbox for 'Oui, tenez-moi informé de l'actualité sur la plateforme'. A 'Créer mon compte' button is at the bottom. At the very bottom, there is a disclaimer: 'En cliquant sur Créer mon compte, vous acceptez notre [Politique de confidentialité](#) et nos [Conditions d'usage](#)'.

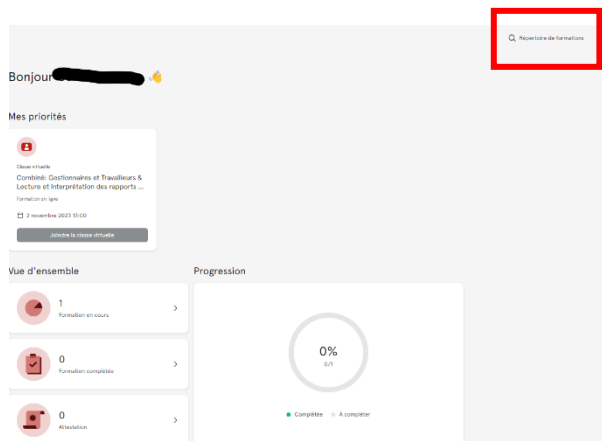
- Renseignez les champs demandés.
- Cliquez sur *Créer mon compte*.
- Pensez à noter vos identifiants de connexion.

3. Tableau de bord

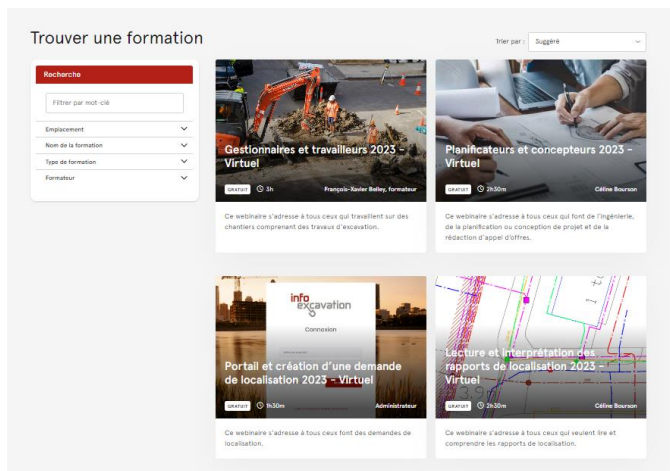
Une fois connecté, vous arrivez sur votre tableau de bord, d'où vous pouvez consulter les formations en cours et complétées, visualiser votre progression et vos attestations disponibles.



4. Rechercher une formation



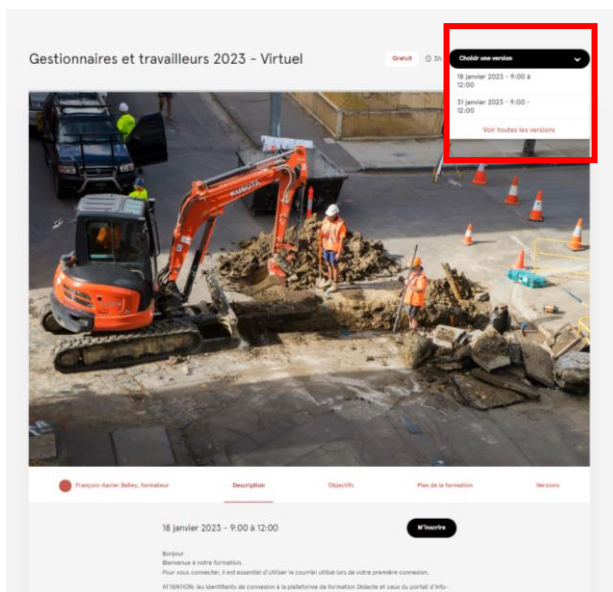
- Cliquez sur la *loupe Répertoire des formations* en haut à droite



- Cliquez sur la formation désirée.
- **ATTENTION: Choisissez la formule qui vous convient : en virtuel ou en présentiel**

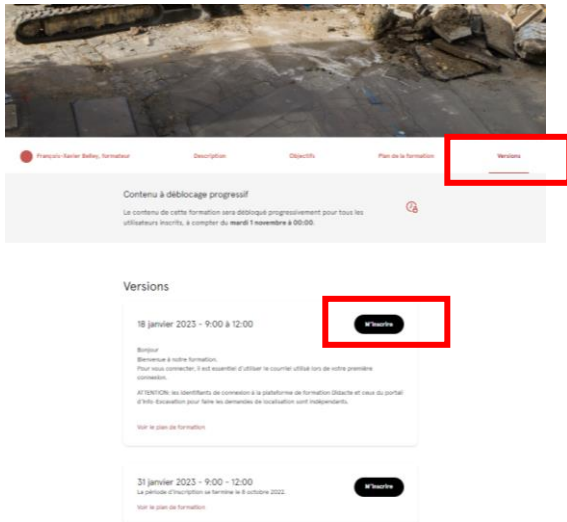
5. S'inscrire

❖ Possibilité 1



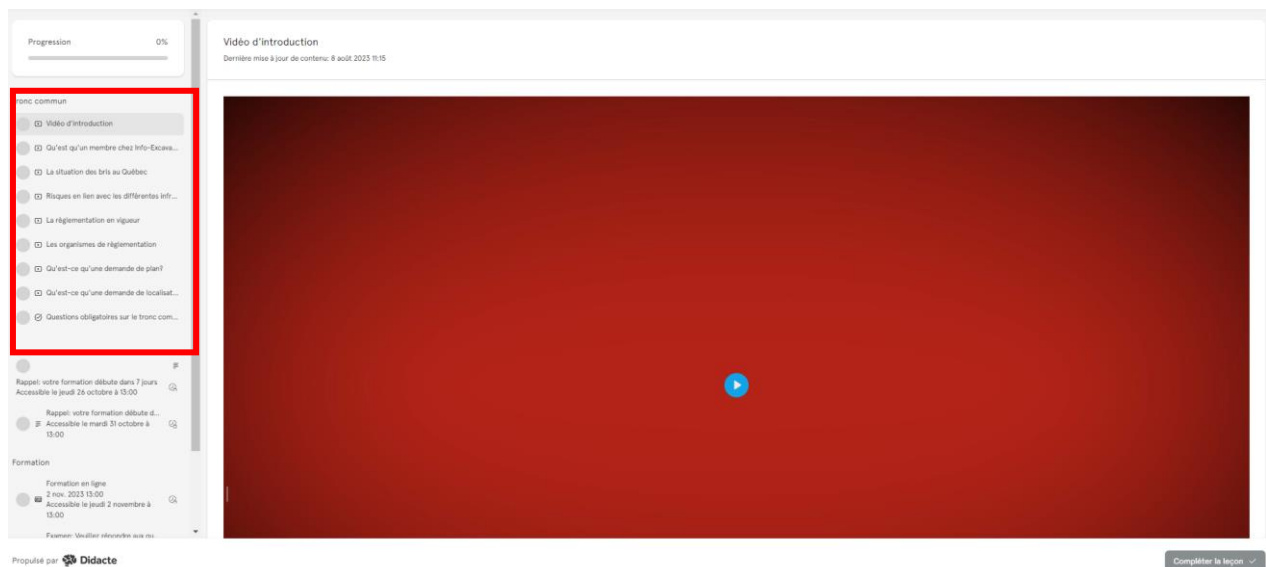
- Sélectionnez la date de formation en passant votre curseur en haut à droite pour découvrir les différentes dates disponibles.
- Cliquez sur le bouton qui apparaît *M'inscrire*.

❖ Possibilité 2

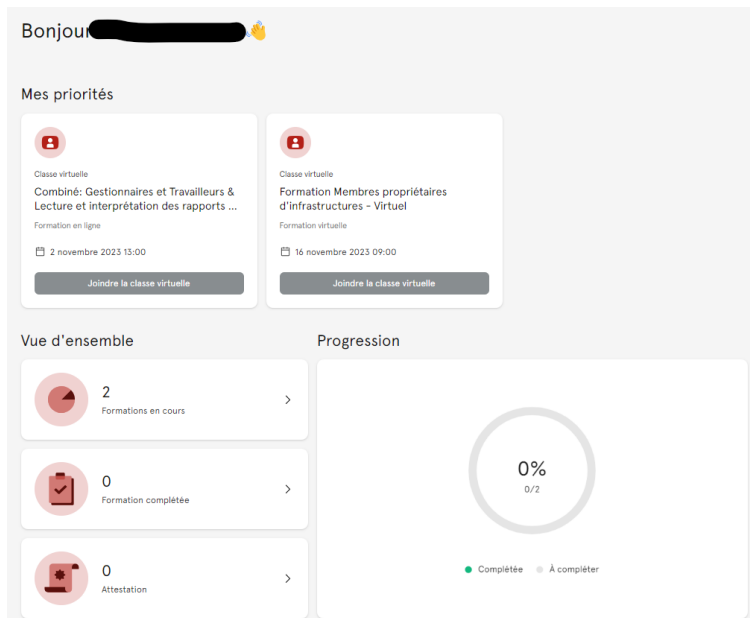


- Sous l'image, cliquez sur *Versions*.
- Cliquez sur le bouton *M'inscrire* de la date désirée.

- Une fois inscrit, vous serez automatiquement dirigé dans le menu de la formation.



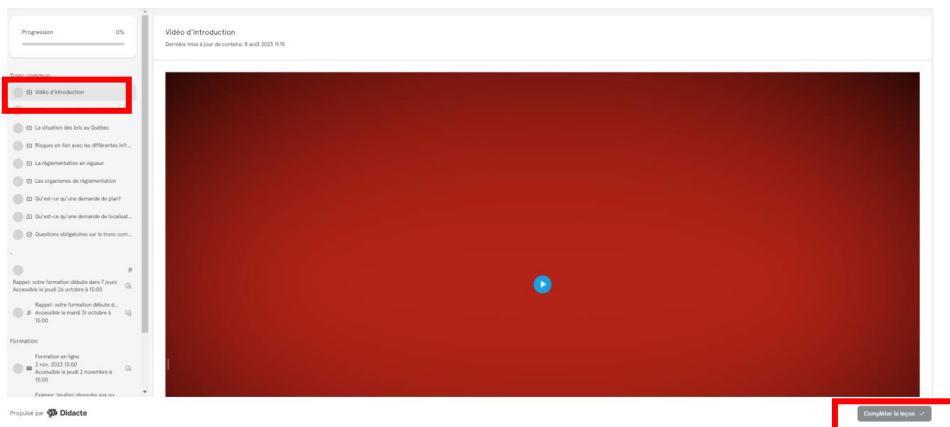
6. Visionner le tronc commun



- Une fois dans le tableau de bord, cliquez sur *Joindre la classe virtuelle* de la formation désirée.

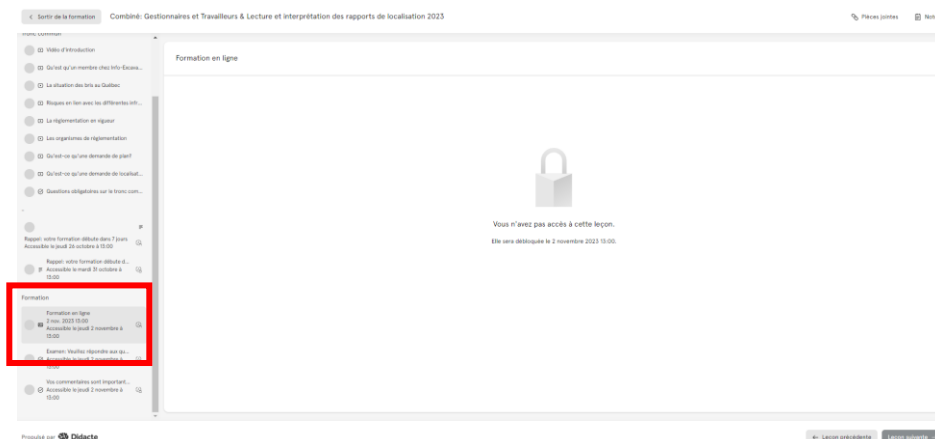
- Le tronc commun est à visionner avant la formation (prévoyez 30 minutes).

- Cliquez sur la 1^{ère} vidéo, visionnez-la et, à la fin, passez à la suivante en cliquant sur le bouton *Compléter la leçon*.



- **Note**: Il est obligatoire de visionner le tronc commun et répondre au quizz de 4 questions pour finaliser votre formation et recevoir votre attestation

7. Accéder à la formation en ligne



- L'accès au webinar pour les formations en ligne n'est accessible que 15 minutes avant le début de la formation

- Cliquez sur le module *Formation en ligne* et entrez dans la formation

8. Réception d'un courriel vous indiquant la disponibilité d'un nouveau contenu



Lors de l'ajout de contenu, vous recevrez un courriel automatisé.

- Cliquez sur *Accéder à la formation* pour consulter le nouveau contenu disponible.

- Notez que vous recevrez 2 courriels de rappel de formation 7 et 2 jours avant le début de la formation

9. Attestations

Les attestations sont générées directement par la plateforme Didacte.

Pour la recevoir, vous devez obligatoirement :

- Visionner le tronc commun
- Participer à la formation
- Remplir les questionnaires :
 - o Sur le tronc commun
 - o Sur la formation
 - o Du sondage de satisfaction

Notez que pour générer l'attestation, il est important de cliquer sur le bouton *Compléter la formation* après avoir répondu au sondage de satisfaction.

Si vous êtes bloqué durant la formation, ou que vous éprouvez un problème technique, veuillez immédiatement communiquer avec nous par courriel à formation@info-ex.com.

10. Suggestions

Pour les formations en virtuel, nous vous suggérons :

- De vous connecter sur un ordinateur ou une tablette, et non pas sur un cellulaire.
- De vous connecter 15 minutes à l'avance pour vous assurer que tout fonctionne.
- D'utiliser les navigateurs Firefox ou Chrome pour une meilleure expérience.

Bonne formation!